

SMOOTH™ operator

STRAIGHTENER

Important Notes & Cautions

- Do not use Smooth Operator if client has experienced an allergic reaction to any previous perm and/or other cosmetic product, or if scalp is sensitive or shows evidence of sores, abrasions or abnormal condition.
- Examine for poor elasticity or texture, breakage or discoloration. Always perform a preliminary strand test. If hair breaks or discolors after test strand is dried and combed out, do not proceed with straightening service.
- If skin or scalp irritation should occur at any time during the application, discontinue use and rinse out immediately. If irritation persists, consult a physician.
- Avoid any contact with the eyes. Should contact occur, flush thoroughly with clean, cool water. If discomfort persists, immediately consult a physician.
- Do not allow Smooth Operator Straightening Cream to remain on skin or scalp, as it may irritate the skin. If this occurs, blot (do not rub) the area with water-soaked cotton, then with Neutralizer, following again with water.
- Once Smooth Operator Part A Cream is opened, use within 24-48 hours. Oxygen exposure will slowly make the product less effective.
- Always wear suitable protective disposable gloves when using Smooth Operator.
- You may use a deposit-only color, such as Tressa's Irresistible Color, the same day as a Smooth Operator service. Wait 1 week to use a permanent color, such as Tressa's Colourage Color.
- Your client can wash their hair the same day as a Smooth Operator service.
- Do not use Smooth Operator on hair that has been previously straightened with relaxers containing lye (sodium hydroxide), guanidine hydroxide, calcium hydroxide, potassium hydroxide or lithium hydroxide, as this could result in breakage.
- Do not use Smooth Operator on hair that has been previously treated with henna, metallic dyes, metallic salts or color restorers, as this could result in breakage.
- Do not use Smooth Operator on children, due to a higher degree of sensitivity, risk of hair breakage and/or hair loss.
- Never apply the product to the scalp. Contact with the scalp may cause irritation, breakage or hair loss.
- Do not comb hair flat against the head during the straightening service to avoid scalp contact.

SMOOTH™ operator

Straightening Directions

Consultation: Consult with your client on the desired end result prior to beginning the straightening service. Whether your client wants to keep some curl, make it wavy or go all the way straight, Smooth Operator gives you the options and flexibility with consistent, healthy results.

Standard Directions

Smooth Operator Straightening Cream

Prep:

- Pre-shampoo with Tressa's Remove-All Plus or Clarifying Shampoo. Towel dry hair and mist with Tressa's PEQ Porosity Equalizer.
- Section hair into (4) quadrants front to back and ear to ear (Figure 1). Apply Tressa's Protage around the entire hairline to protect the skin.

Application:

- Dispense straightener cream into bowl and utilize a color brush for application; use gloves during the application process.
- Begin straightener application at the nape on the right side taking 1/2" sub-sections.
- Apply straightener cream to 1/2" sub-section 1/4" from the scalp through ends (Figure 2). Using a wide tooth-comb, gently comb through the section, keeping hair as straight as possible.



Front View



Side View



Back View



Apply cream with brush



Keep hair straight throughout application



If knot opens, continue processing



If knot does not open, processing complete



Keep hair straight throughout neutralization

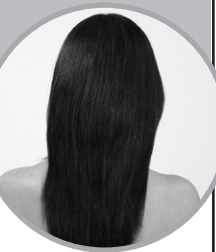
FOR PROFESSIONAL USE ONLY

Read directions carefully before starting the straightening service. Failure to do so may cause over processing, hair breakage and/or skin irritation. Questions? Call 1.800.TRY.TRESSA or e-mail us at info@tressainc.com.

See important notes and cautions at the left before service.



Before



Repeat this procedure throughout the section and move to the opposite quadrant in the back. Repeat in front sections. Avoid over processing by applying cream swiftly. Typical application time is 10-20 minutes.

Note: After straightener cream application is complete, check to see that all hair is lying smooth with no buckles or bends.

Processing: Processing time starts once application is complete.

- Process at room temperature, without a cap, while combing hair straight periodically.
 - Normal-Resistant Formula:** Process 20 min. and then perform knot test (at right) to check progress.
 - Color Treated Formula:** Process 10 min. and then perform knot test (at right) to check progress.

Knot Test: (Figure 3)

Check the straightening process by taking a 1" x 1" sub-section from the last quadrant you applied the cream and tie into a knot. If the knot opens, resume processing and repeat this test every 5 minutes. If the knot remains closed, the processing is complete. Proceed to rinsing immediately so you do not over process the hair.

Rinsing:

- Set a timer and rinse thoroughly for a minimum of 5 minutes in hot water to assure all straightener cream is removed from hair as well as to rid hair of any residual odor. Towel blot hair.

Smooth Operator Neutralizer

Application:

- Gently comb hair as straight as possible with a wide-tooth comb.
- Apply straightener neutralizer to 1/2" sub-sections from the scalp through ends (Figure 4). With a wide-tooth comb, gently comb through the sections, keeping hair as straight as possible.

Neutralizing: Neutralizing time starts once application is complete.

- Process at room temperature, without a cap, while combing hair straight periodically. Neutralize 5 minutes for both formulas.

Rinsing:

- Rinse thoroughly in warm water for 5 minutes to assure all neutralizer is removed from hair.
- Cleanse and condition with Smooth Operator Shampoo and Conditioner. Apply Smooth Operator Smoothing Therapy before styling.

Re-Touch Directions

Use this application to straighten at the root when new curl has emerged and when there is at least 2-3" of re-growth.

Follow the Standard Directions but add Smooth Operator Conditioner to the hair that has been previously straightened. DO NOT RINSE CONDITIONER OUT. This is a layer of protection to the already treated hair. Be sure to apply straightening cream only to the re-growth area, taking care not to make contact with the scalp. Follow remaining directions, omitting the knot test and using the previous processing time as a guide. Comb product and conditioner through all of the hair the last 5 minutes of processing.

Taming or Keeping Some Curl

If the client wishes to have some curl or wave remain in the hair, you can follow the Standard Directions and process until the desired curl is achieved. Process the straightener cream for at least 5 minutes and then check progress.

tressa®

Follow Us!



100% MADE IN THE USA

RÉSERVÉ À L'USAGE PROFESSIONNEL

Lire attentivement le mode d'emploi avant de commencer le traitement de lissage. Le non-respect de cette instruction peut entraîner un surtraitement, la casse des cheveux ou une irritation de la peau. Des questions ? Appelez le 1.800.TRY.TRESSA ou envoyez-nous un courriel à l'adresse info@tressainc.com. **Consulter les remarques et précautions d'emploi importantes à gauche avant d'effectuer le traitement.**

Remarques et précautions d'emploi importantes

- Ne pas utiliser le lisseur Smooth Operator si le/la client(e) a déjà eu une réaction allergique à tout produit de permanente ou autre produit cosmétique, ou si le cuir chevelu est sensible ou comporte des signes d'ulcération, d'abrasion ou d'état anormale.
 - Examiner la chevelure pour déceler si les cheveux ont une mauvaise texture ou élasticité et s'ils sont cassants ou décolorés. Toujours effectuer un test sur mèche au préalable. Si le cheveu est cassant ou se décolore une fois que le test sur mèche est sec et peigné, ne pas procéder au traitement de lissage.
 - Si une irritation de la peau ou du cuir chevelu survient à tout moment pendant l'application, cesser l'utilisation et rincer immédiatement. Si l'irritation persiste, consulter un médecin.
 - Éviter tout contact avec les yeux. En cas de contact, rincer soigneusement à l'eau claire froide. Si le problème persiste, consulter immédiatement un médecin.
 - Ne pas laisser la crème lissante Smooth Operator sur la peau ou le cuir chevelu, car elle peut causer une irritation cutanée. Si cela se produit, tamponner (ne pas frotter) la zone avec un morceau de coton mouillé avec de l'eau, puis avec du neutralisant, puis à nouveau avec de l'eau.
 - Une fois que le récipient de crème Smooth Operator (partie A) est ouvert, il faut utiliser la crème dans les 24 à 48 heures. L'exposition à l'oxygène rend progressivement le produit moins efficace.
 - Toujours utiliser des gants de protection jetables adéquats lors de l'emploi de Smooth Operator.
 - Le jour du traitement avec Smooth Operator, on pourra utiliser une couleur à application instantanée, telle que la teinture Irresistible de Tressa. Attendre 1 semaine avant d'utiliser une couleur permanente, comme la teinture Colourage de Tressa.
 - Notre client(e) pourra laver ses cheveux le jour même du traitement avec Smooth Operator.
 - Ne pas utiliser Smooth Operator sur des cheveux ayant été antérieurement lissés avec des défrisants contenant de la soude caustique (hydroxyde de sodium), de l'hydroxyde de guanidine, de l'hydroxyde de calcium, de l'hydroxyde de potassium ou de l'hydroxyde de lithium, car cela peut rendre le cheveu cassant.
 - Ne pas utiliser Smooth Operator sur des cheveux ayant été antérieurement traités avec du henné, des teintures métalliques, des sels métalliques ou des raviveurs de couleur, car cela peut rendre le cheveu cassant.
 - Ne pas utiliser Smooth Operator sur les enfants, car il existe un degré plus élevé de sensibilité, un risque de cassure des cheveux et/ou de perte de cheveux.
 - Ne jamais appliquer le produit sur le cuir chevelu. Le contact avec le cuir chevelu peut entraîner une irritation, rendre les cheveux cassants ou causer une perte de cheveux.
 - Ne pas peigner les cheveux en les aplatissant sur la tête pendant le lissage, dans le but d'éviter le contact avec le cuir chevelu.
- Consultation :** Consultez votre client(e) pour savoir quel résultat il/elle désire avant de commencer le traitement de lissage. Que votre client(e) veuille garder quelques boucles, créer des vagues ou lisser entièrement sa chevelure, Smooth Operator vous offre les options et la flexibilité nécessaires pour des résultats prévisibles et performants.

Instructions Pour Le Lissage

Mode d'emploi standard

Crème lissante Smooth Operator

Préparation :

1. Faire un shampooing préliminaire avec le shampooing clarifiant Remove All Plus de Tressa. Essuyer les cheveux à la serviette avec la brume PEQ Porosity Equalizer de Tressa.
2. Partager les cheveux en quatre (4) quartiers d'avant en arrière et d'oreille à oreille (Figure 1: Partager les cheveux en quatre quartiers). Appliquer Protage de Tressa sur la peau tout autour de la naissance des cheveux pour protéger la peau.

Application :

1. Verser la crème lissante dans un bol et employer un pinceau à teinture pour l'application ; porter des gants pendant l'application.
2. Commencer l'application de la crème lissante sur la partie droite de la nuque en procédant par sous-sections de 1,3 cm.
3. Appliquer la crème lissante sur une sous-section de 1,3 cm, à une distance de 1,5 cm du cuir chevelu, jusqu'aux pointes (Figure 2 : Application de la crème). À l'aide d'un peigne démêloir, peigner doucement la section, en maintenant les cheveux aussi droits que possible. Répéter cette procédure sur la section entière, puis progresser vers le quartier opposé de l'arrière. Répéter la même procédure pour les sections frontales. Pour éviter un surtraitement, appliquer la crème rapidement. Le temps de décoloration normal est de 10 à 20 minutes. Remarque : Une fois que l'application de la crème lissante est terminée, vérifier que tous les cheveux sont droits, sans noeuds ni courbes.

Temps de pause : Le temps de pause commence une fois que l'application est achevée.

1. Laisser agir à température ambiante, sans bonnet, tout en peignant les cheveux de temps en temps pour les redresser.
- **Formule pour résistance normale :** Laisser agir pendant 20 minutes, puis effectuer un test de noeud (à droite) pour vérifier la progression.
- **Formule pour cheveux teintés :** Laisser agir pendant 10 minutes, puis effectuer un test de noeud (à droite) pour vérifier la progression.

Test de noeud : (Figure 3 : Vérifier la pause en faisant un test de noeud)

Vérifier la progression du lissage en prenant une sous-section de 2,5 par 2,5 cm sur le dernier quartier où l'on a appliqué la crème et faire un noeud avec les cheveux. Si le noeud s'ouvre, continuer la pause et répéter ce test toutes les 5 minutes. Si le noeud ne s'ouvre pas, la pause est terminée. Rincer les cheveux immédiatement pour éviter de les surtraiter.

Rinçage :

1. Programmer une minuterie et rincer les cheveux soigneusement pendant 5 minutes au minimum à l'eau chaude en veillant enlever toute la crème lissante des cheveux, ainsi que toute odeur résiduelle. Tamponner la chevelure à la serviette.

Crème lissante Smooth Operator

Application :

1. Peigner les cheveux délicatement, aussi droits que possible, avec un peigne démêloir.
2. Appliquer le neutralisant lissant sur des sections de 1,3 cm, du cuir chevelu jusqu'aux pointes (Figure 4 : Neutralisation). À l'aide d'un peigne démêloir, peigner doucement chaque section, en maintenant les cheveux aussi droits que possible.

Neutralisation : Le temps de neutralisation commence une fois que l'application est achevée.

1. Laisser agir à température ambiante, sans bonnet, tout en peignant les cheveux de temps en temps pour les redresser. Neutraliser pendant 5 minutes pour les deux formules.

Rinçage :

1. Rincer uniformément à l'eau tiède pendant 5 minutes pour bien éliminer tout le neutralisant des cheveux.
2. Laver et conditionner les cheveux avec le shampooing et le conditionneur Smooth Operator. Appliquer le soin Smooth Operator Therapy avant d'effectuer le coiffage.

Mode d'emploi pour les retouches

Utiliser cette application pour lisser aux racines lorsque de nouvelles boucles apparaissent et lorsqu'il y a au moins 5 à 8 cm de repousse. Suivre le mode d'emploi standard, mais en appliquant Protage sur la peau dans la phase de préparation. Ajouter également le conditionneur Smooth Operator sur les cheveux ayant été antérieurement lissés. NE PAS RINCER LE CONDITIONNEUR. Il procure une couche de protection pour les cheveux déjà traités. Veiller à n'appliquer la crème lissante que sur la zone de repousse, en prenant soin de ne pas atteindre le cuir chevelu. Suivre le reste du mode d'emploi, mais sans faire de test de noeud ; utiliser le dernier temps de pause comme guide. Peigner le produit et le conditionneur sur le reste des cheveux pendant les 5 dernières minutes de pause.

Pour aplatir de boucles rebelles ou garder des boucles

Si votre client(e) souhaite conserver un bouclage léger ou des vagues, vous pouvez suivre le mode d'emploi standard et laisser agir le produit jusqu'à l'obtention du bouclage voulu. Laisser agir la crème lissante pendant au moins 5 minutes, puis vérifier la progression.

DE USO PROFESSIONAL ÚNICAMENTE

Lea las instrucciones cuidadosamente antes de comenzar el servicio para enlaciarse el cabello. La inobservancia de esta sugerencia podrá producir el sobreprocesamiento, quebramiento del cabello y/o irritaciones de la piel. ¿Preguntas? Póngase en contacto al llamar 1.800.TRY.TRESSA o envíenos e-mail en el info@tressainc.com. **Vea las notas y precauciones importantes a la izquierda antes de comenzar el servicio.**

Notas y Precauciones Importantes

- No debe usar Smooth Operator si el cliente ha experimentado una reacción alérgica a un permanente previo y/u otro producto cosmético, o de ser sensible el cuero cabelludo. o de encontrar evidencia de llagas, abrasiones o condiciones anormales.
- Examine para verificar que la elasticidad o textura no sea dañada y si haya quebrantamiento o descoloramiento. Siempre realice una prueba preliminar de mechón.
- Si el cabello se quiebra o se descolora después de secar y peinar el cabello, no debe proceder con el servicio de enlaciarse el cabello.
- De ocurrir irritaciones en el piel o el cuero cabelludo en cualquier momento durante la aplicación, debe discontinuar el uso y enjuagarse inmediatamente. De persistir la irritación, consulte un médico.
- Evite contacto con los ojos. En el evento de contacto, limpie cuidadosamente con mucha agua limpia y fresca. De persistir la incomodidad, consulte un médico inmediatamente.
- No permita que la Crema para Enlaciarse el Cabello Smooth Operator permanezca sobre la piel o el cuero cabelludo, ya que puede irritar la piel. De ocurrir esto, usando un algodón empapado de agua comprima (no debe frotar) el área, luego seguir con neutralizador, seguido por el agua de nuevo.
- Una vez abierta la Crema Smooth Operator Parte A, debe usarse dentro de 24 a 48 horas. La exposición al oxígeno hará que lentamente el producto se vuelva menos efectivo.
- Siempre debe usar guantes desechables de protección adecuados al usar Smooth Operator.
- Podrá usar un color que solamente deposita el color, tal como Irresistible Color de Tressa, el mismo día en que haya proporcionado el servicio Smooth Operator.

Instrucciones para enlaciarse el cabello

Instrucciones generales

Crema para enlaciarse el cabello Smooth Operator

Preparación:

1. Debe lavar el cabellos con el Champú Remove-All o Clarifying de Tressa. Seque el cabello con una toalla y aplique el rocío con PEQ Porosity Equalizer de Tressa.
2. Divida el cabello en (4) cuadrantes de la frente hacia atrás y de oreja a oreja (Figura 1: Sección dividida en 4 cuadrantes). Aplique Protage de Tressa al nacimiento del cabello entero para proteger la piel.

Aplicación:

1. Vierta la crema para enlaciarse el cabello al platón y utilice una brocha para tintes para aplicarse; use guantes durante el proceso de aplicación.
2. Comience la aplicación de la crema para enlaciarse el cabello en la nuca del lado derecho usando sub-secciones de 1/2 pulg. (1.27 cm.).
3. Aplique la crema para enlaciarse el cabello a una subsección de 1/2 pulg. (1.27 cm.) a una distancia de 1/4 pulg. (0.635 cm.) del cuero cabelludo hasta las puntas del cabello (Figura 2: Aplicación de la crema). Usando un peine con dientes separados, peine la sección suavemente, manteniendo el cabello tan lacio como sea posible. Repita este procedimiento por toda la sección y pase al cuadrante opuesto en la parte trasera. Repita en las secciones de en frente. Evite sobreprocesamiento al aplicar la crema rápidamente. El tiempo típico de aplicación es de 10 a 20 minutos. Nota: Después de completar la aplicación de la crema para enlaciarse el cabello, verifique que todo el cabello esté liso sin dobleces o recodos.

Procesando: El tiempo de procesamiento comienza una vez que la aplicación esté completa.

1. Debe procesarse a temperatura ambiental, sin gorra, peinando el cabello periódicamente para mantenerlo lacio.

- **Fórmula para cabello normal o resistente:** Procese durante 20 minutos y luego realice a prueba de nudo (vea a la derecha) para verificar el progreso.
- **Fórmula para cabello coloreado:** Procese durante 10 minutos y luego realice la prueba de nudo (vea a la derecha) para verificar el progreso.

Prueba de nudo: (Figura 3: Verifique el proceso con la prueba de nudo)

Verifique el proceso de enlaciarse el cabello al tomar una sub-sección de 1 pulg. por 1 pulg. (2.54 cm. x 2.54 cm.) del último cuadrante al que aplicó la crema y anúdela. Si se abre el nudo, reanude el procesamiento y repita esta prueba cada 5 minutos. De permanecer cerrado el nudo, se ha completado el proceso. Pase al enjuagado inmediatamente para que no sobreprocese el cabello.

Enjuagado:

1. Use un contador y enjuague cuidadosamente para un mínimo de 5 minutos con agua caliente para asegurar que se haya eliminado del cabello toda la crema para enlaciarse tanto como para quitar todo olor remanente. Comprima el cabello con una toalla.

Neutralizador Smooth Operator

Aplicación:

1. Peine el cabello suavemente para que quede tan lacio como posible con un peine de dientes separados.
2. Aplique el neutralizador para la crema para enlaciarse el cabello a las sub-secciones de 1/2 pulg. (1.27 cm.) desde el cuero cabelludo hasta las puntas del cabello (Figura 4: Neutralización). Usando un peine con dientes separados, peine las secciones suavemente, manteniendo el cabello tan lacio como sea posible.

Neutralización: El tiempo de neutralización comienza una vez que la aplicación esté completa.

1. Debe procesarse a temperatura ambiental, sin gorra, peinando el cabello periódicamente para mantenerlo lacio. Neutralice durante 5 minutos para ambas fórmulas.

Enjuagado:

1. Enjuague cuidadosamente en agua caliente durante 5 minutos para asegurarse que todo el neutralizador se haya eliminado del cabello.
2. Limpie y acondicione con el champú y acondicionador Smooth Operator. Aplique la Terapia Alisadora Smooth Operator antes de estilizarse.

Instrucciones para el retocado

Use esta aplicación para enlaciarse las raíces cuando haya aparecido nuevo cabello rizado y cuando existe al menos 2 a 3 pulg. (5.08 cm. a 7.62 cm.) de crecimiento. Siga las Instrucciones generales pero agregue Protage a la piel en la etapa de Preparación. También debe agregar el acondicionador alisador Smooth Operator al cabello que haya sido enlaciado previamente. NO DEBE QUITAR EL ACONDICIONADOR MEDIANTE EL ENJUAGUE. Esta forma una capa de protección al cabello ya procesado. Asegúrese de aplicar la crema para enlaciarse el cabello únicamente al área de crecimiento, cuidándose de no hacer contacto con el cuero cabelludo. Siga las instrucciones que quedan, eliminando la prueba de nudo y usando el periodo de procesamiento como guía. Distribuya con un peine el producto y el acondicionador por todo el cabello durante los últimos 5 minutos de procesamiento.

Domando o manteniendo un poco del rizado

Si el cliente desea que quede un poco del rizado o ondulado en el cabello, podrá seguir las Instrucciones generales y procese hasta alcanzar el rizado deseado. Procese la crema para enlaciarse el cabello durante por lo menos 5 minutos y luego verifique el progreso.